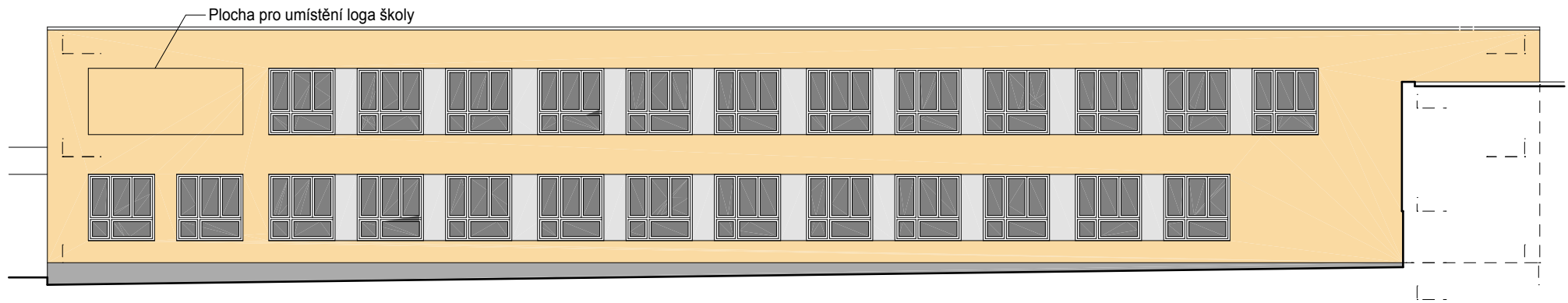


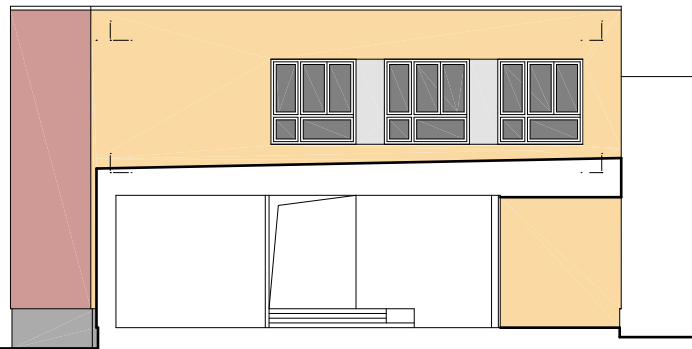
Pohled západní



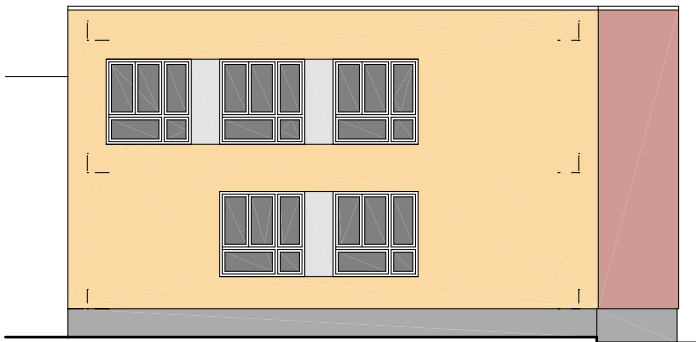
Pohled východní



Pohled severní



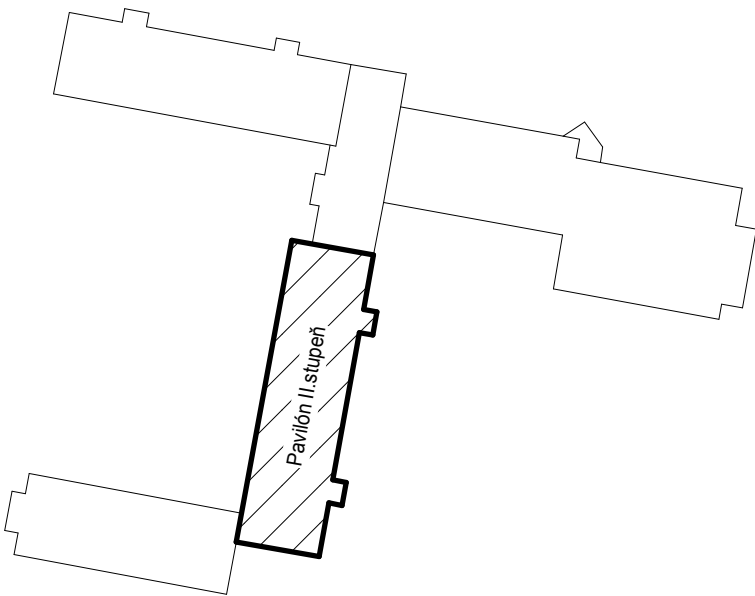
Pohled jižní




Legenda barev:

- HLAVNÍ PLOCHA - omítka škrábaná zrnitost 2, barva pastelová žlutooranžová BAUMIT 0475
- MEZIOKENNÍ PILÍŘE - omítka škrábaná zrnitost 2, odstín světle šedá BAUMIT 0867
- OSTATNÍ PLOCHA - omítka škrábaná zrnitost 3, odstín starorůžová BAUMIT 0615
- SUTERÉNNÍ ČÁST - omítka škrábaná zrnitost 3, odstín tmavě šedá BAUMIT 0865
- KLEMPÍŘSKÉ KONSTRUKCE - barva bílý hliník RAL 9006
- ZÁMEČNICKÉ KONSTRUKCE - barva světle šedá RAL 7035
- OKNA, DVEŘE - barva bílá RAL 9010

Půdorysné schéma



| INDEX | ZMĚNA | DATUM | JMÉNO | PODPIS |
|-------|-------|-------|-------|--------|
| | | | | |

| | | | | | | |
|---|---------------|--|--------------------|-----------|-----------------|-------------------------|
| Vedoucí projektant | | | Vedoucí zakázky | ing.Dušek | | Měřítko |
| Projektant | ing.Kurťáková | | Technická kontrola | ing.Toman | | 1:200 |
|  LIDICKÁ 1239 363 17 OSTROV ČESKÁ REPUBLIKA Tel.:+420353675111 Fax:+420353612416 projekty@bpo.cz www.bpo.cz | | ZAKÁZKA: Karlovy Vary, ZŠ Truhlářská - zateplení objektu | | | Počet A4 | Pořadové číslo 6 |
| | | ČÁST: Pavilón II.stupeň | | | 3 | |
| | | | | | Stupeň projektu | |
| | | OBSAH: Barevné řešení fasád | | | PST | |
| | | | | | Datum dokončení | |
| OBJEDNATEL: Město Karlovy Vary | | | Číslo zakázky | | 7200 - 25 | |
| STAVEBNÍK: | | | Číslo archivní | | | |
| | | | BPO | | 5-74498 | |